

铜陵电大

试卷代号:2010

座位号

中央广播电视大学 2008—2009 学年度第一学期“开放专科”期末考试

水利工程制图(2) 试题

2009 年 1 月

| | | | | | | | |
|----|---|---|---|---|---|---|----|
| 题号 | 一 | 二 | 三 | 四 | 五 | 六 | 总分 |
| 分数 | | | | | | | |

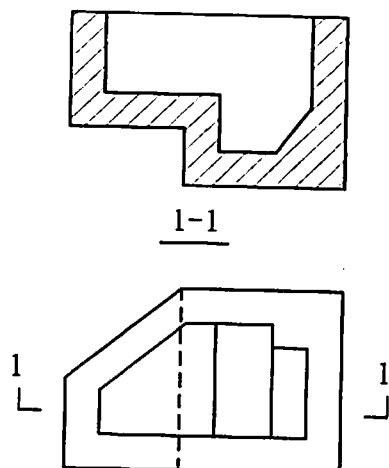
说明:1. 一律用铅笔答题;

2. 要求作图准确,线形分明,图面整洁。

| | |
|----|-----|
| 得分 | 评卷人 |
| | |

一、(10分)

补全剖面图中遗漏的线。

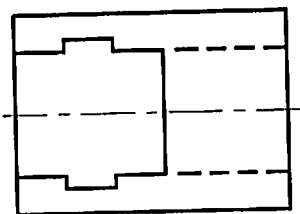
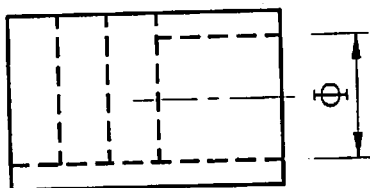


铜陵电大

| | |
|----|-----|
| 得分 | 评卷人 |
| | |

二、(20分)

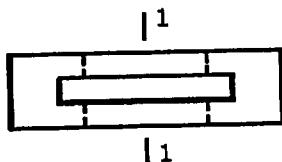
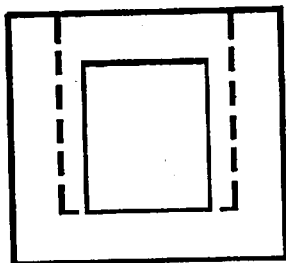
将涵洞正视图改为适当剖面图,并补绘左视图。(材料:混凝土)



| | |
|----|-----|
| 得分 | 评卷人 |
| | |

三、(15分)

画出钢筋混凝土闸框的1-1剖面图。

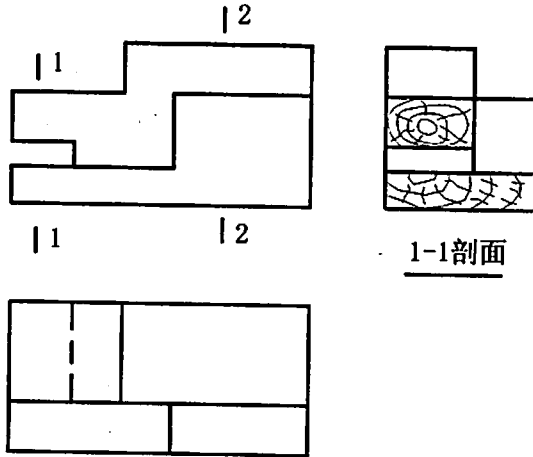


铜陵电大

| | |
|----|-----|
| 得分 | 评卷人 |
| | |

四、(15分)

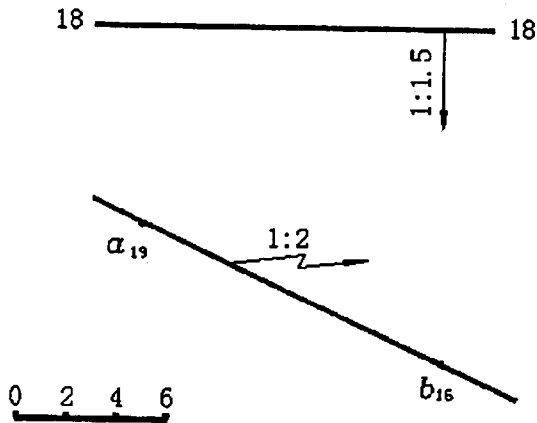
画出止水木的 2—2 剖面图。



| | |
|----|-----|
| 得分 | 评卷人 |
| | |

五、(20分)

已知坡度分别为 1:1.5 和 1:2 的两平面的标高投影,求作其交线。

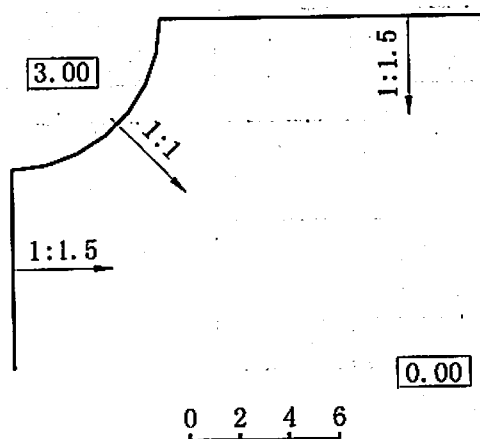


铜陵电大

| 得分 | 评卷人 |
|----|-----|
| | |

六、(20分)

在高程为 0m 的地面上修一高程为 3m 的平台，求坡脚线及坡面交线。



铜陵电大

试卷代号:2010

中央广播电视大学 2008—2009 学年度第一学期“开放专科”期末考试

水利工程制图(2) 试题答案及评分标准

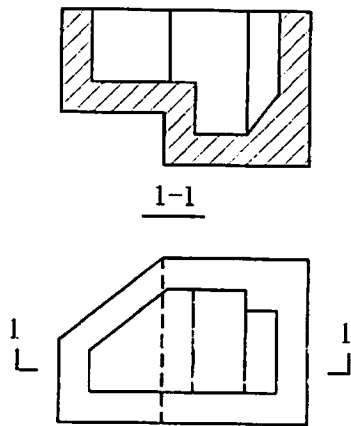
(供参考)

2009年1月

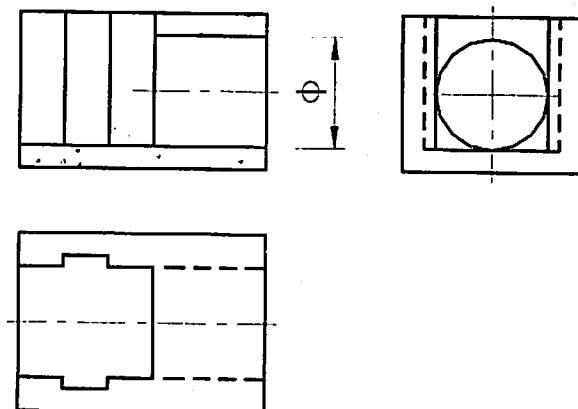
说明:1. 一律用铅笔答题;

2. 要求作图准确,线形分明,图面整洁。

一、补全剖面图中遗漏的线。(10分)

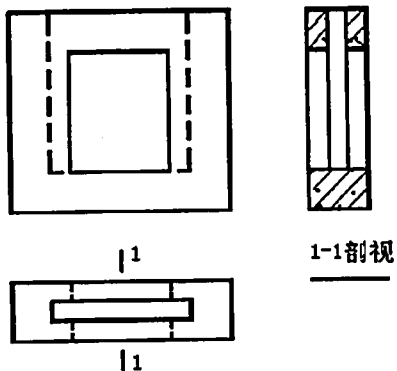


二、将涵洞正视图改为适当剖面图,并补绘左视图。(材料:混凝土)(20分)

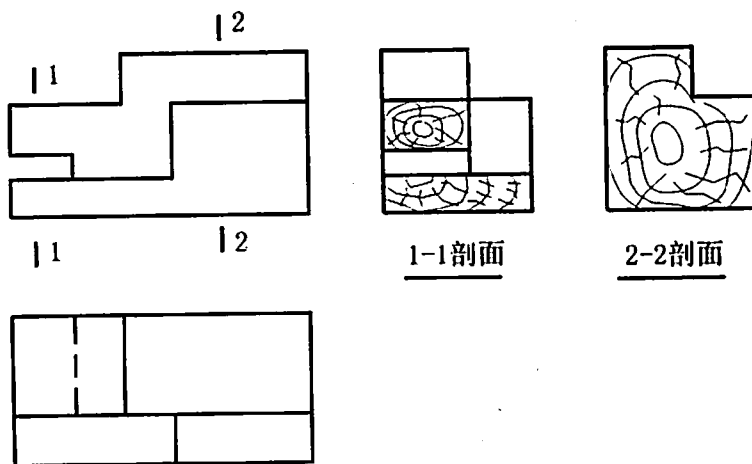


铜陵电大

三、画出钢筋混凝土闸框的 1-1 剖面图。(15 分)

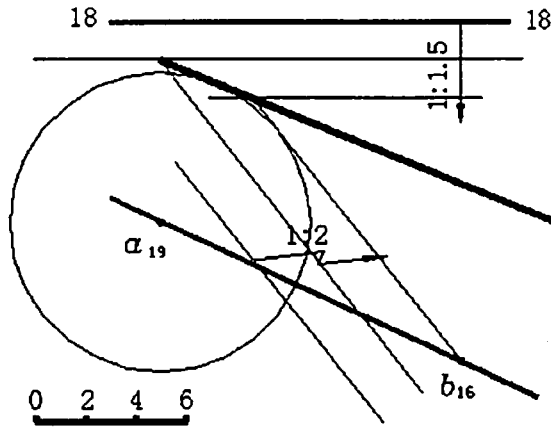


四、画出止水木的 2-2 剖面图。(15 分)



铜陵电大

五、已知坡度分别为 1:1.5 和 1:2 的两平面的标高投影,求作其交线。(20 分)



六、在高程为 0m 的地面上修一高程为 3m 的平台,求坡脚线及坡面交线。(20 分)

