

# 铜陵电大

试卷代号:2379

座位号

中央广播电视大学 2008—2009 学年度第一学期“开放专科”期末考试

## 网络实用技术基础 试题

2009 年 1 月

题号	一	二	三	四	总分
分数					

得分	评卷人

### 一、填空题(每空 2 分,共 30 分)

请根据表格左边的分类名称编号,给右边的分类内容填写对应的编号。

编号	分类名称	编号	分类内容
A	计算机网络要素		资源共享
			频带信号
B	数据交换方式		信元方式
			数据终端设备
			网络协议
C	数据通信系统的组成		数据电路终端设备
			广域网
D	数字信号的分类		电路交换
			基带信号
			报文交换
E	网络分类		传输信道
			星型网
			分组交换
		地理分散	
		广播式网络	

# 铜陵电大

得分	评卷人

## 二、单项选择题(每个题只有一个答案是正确的。每题 2 分,共 30 分)

- 在进程与线程的关系中,下列( )是错误的。
  - 一个进程可以包含多个线程
  - 进程之间的切换快于线程
  - 各个线程可以共享整个进程的所有资源
  - Unix 中最小的调度单位是线程
- I/O 接口在( )之间。
  - 主机和总线
  - 主机和 I/O 设备
  - 总线和 I/O 设备
  - CPU 和内存
- 物理层中对( )进行了规定。
  - 物理媒介
  - 物理设备
  - 物理媒介与物理设备相连时一些描述的方法和规定
  - 以上都不是
- B 类 IP 地址是指( )。
  - 每个地址的长度为 48 位
  - 可以表示 1024 个网络
  - 每个 B 类网络最多可以有 254 个节点
  - 用二进制编址时第一位为 1
- 波特率为 9600,采用十六进制系统,则信息传输速率是( )。
  - 2400bps
  - 9600bps
  - 19200bps
  - 38400bps
- 下列( )属于单模光纤的优点。
  - 适于长距离
  - 端接容易
  - 价格便宜
  - 适于低速传输
- ( )是分组交换网的典型代表。
  - X.25
  - 帧中继
  - ATM
  - ISDN

# 铜陵电大

8. 网桥一般不可以连接( )。
- A. 以太网与以太网  
B. 令牌环网与令牌环网  
C. 以太网与令牌环网  
D. 总线型网与总线型网
9. 下列关于专用线路与交换线路的描述错误的是( )。
- A. 专用线路适用于数据量大的情况  
B. 专用线路不需要有呼叫建立与拆除过程  
C. 交换线路适用于数据量大的情况  
D. 交换线路通过交换网连接
10. 如果 IP 地址为 202.112.143.171, 其子网地址为 202.112.143.160, 则对应的子网掩码应为( )。
- A. 255.255.255.224  
B. 255.255.255.192  
C. 255.255.255.128  
D. 255.255.255.64
11. 目前最好的数据加密保护方法是( )。
- A. 基于软件的加密技术  
B. 基于网络的加密技术  
C. 基于硬件的数据加密机  
D. 防火墙技术
12. 在 Windows 2000 中( )不是用户内存空间的分配方式。
- A. 以页为单位分配内存  
B. 以内存映射文件的方法来分配内存  
C. 以段为单位分配内存  
D. 以内存堆的方法来分配内存
13. 关于计算机网络体系结构的定义, 以下正确的是( )。
- A. 它是一种计算机网络的具体实现  
B. 它是建立和使用通信硬件和软件的一套规则和规范  
C. 它是执行计算机数据处理的软件模块  
D. 它是由 ISO 制定的一个标准
14. 下列( )不属于无线局域网的安全问题。
- A. 易被窃听  
B. 窃听不易被发现  
C. 有线安全等级协议也存在被攻击的可能性  
D. 使用射频无线电波作为传输介质
15. 下列属于计费管理的是( )。
- A. 对所有的网络设备和网络通道的异常运行情况进行实时监控  
B. 记录用户对网络业务的使用情况和费用  
C. 负责完成整个网络系统的配置  
D. 负责对访问网络系统的操作人员进行安全检查

# 铜陵电大

得分	评卷人

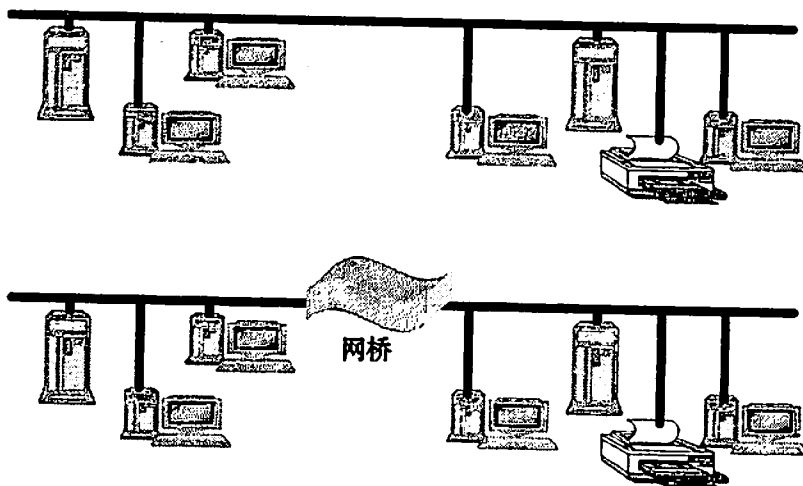
## 三、简答题(每小题 10 分,共 20 分)

1. 简述数据通信的特点。
2. 简述什么是计算机网络安全以及网络安全的目的。

得分	评卷人

## 四、应用题(每题 10 分,共 20 分)

1. 说明利用外置 ADSL Modem 上网需要的组成部件及简单安装步骤。
2. 画出下图中的冲突域。



# 铜陵电大

试卷代号:2379

中央广播电视大学 2008—2009 学年度第一学期“开放专科”期末考试

## 网络实用技术基础 试题答案及评分标准

(供参考)

2009 年 1 月

### 一、填空题(每空 2 分,共 30 分)

请根据表格左边的分类名称编号,给右边的分类内容填写对应的编号。

编 号	分类名称	编 号	分类内容
A	计算机网络要素	A	资源共享
		D	频带信号
		B	信元方式
B	数据交换方式	C	数据终端设备
		A	网络协议
		C	数据电路终端设备
C	数据通信系统的组成	E	广域网
		B	电路交换
		D	基带信号
D	数字信号的分类	B	报文交换
		C	传输信道
		E	星型网
E	网络分类	B	分组交换
		A	地理分散
		E	广播式网络

### 二、单项选择题(每个题只有一个答案是正确的。每题 2 分,共 30 分)

- |       |       |       |       |       |
|-------|-------|-------|-------|-------|
| 1. B  | 2. C  | 3. C  | 4. D  | 5. D  |
| 6. A  | 7. A  | 8. C  | 9. C  | 10. A |
| 11. C | 12. C | 13. B | 14. D | 15. B |

# 铜陵电大

## 三、简答题(每小题 10 分,共 20 分)

1. 参考答案:

- 1)数据通信实现的是机与机之间的通信。
- 2)数据传输的准确性和可靠性要求高。
- 3)传输速率高,要求接续和传输响应时间快。
- 4)通信持续时间差异较大。
- 5)数据通信具有灵活的接口能力。

2. 参考答案:

计算机网络安全定义是:通过采取各种技术和管理的措施,使网络系统保持正常运行,从而确保网络数据的可用性、完整性和保密性。网络安全的目的是为了确保护经过网络所传输和交换的数据不会发生增加、修改、丢失和泄露等。

## 四、应用题(每题 10 分,共 20 分)

1. 参考答案:

外置 ADSL Modem 主要包括以下几个部件:滤波器;ADSL Modem;交叉网线;用户光盘。

1)安装网卡。

2)安装滤波器:滤波器有三个接口:外线输入(LINE)、电话信号输出(PHONE)、数据信号输出。外线输入端接电话入户线,如有分机应在分线器前接入滤波器;电话信号输出接电话机,可以在上网的同时进行电话通话。

3)安装 ADSL Modem:滤波器的数据信号输出接到 ADSL Modem 的电话 LINK 端口,交叉网线连接 ADSL Modem 的 Ethernet 口和网卡的 RJ45 口。

2. 参考答案:

