

试卷代号:2010

座位号

中央广播电视大学 2009—2010 学年度第一学期“开放专科”期末考试

水利工程制图(2) 试题

2010 年 1 月

题号	一	二	三	四	五	六	总分
分数							

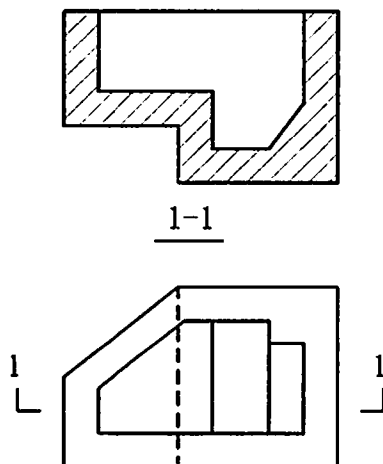
说明:1. 一律用铅笔答题;

2. 要求作图准确,线形分明,图面整洁。

得分	评卷人

一、(10分)

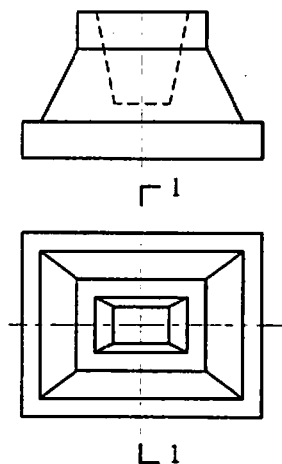
补全剖面图中遗漏的线。



得 分	评卷人

二、(15分)

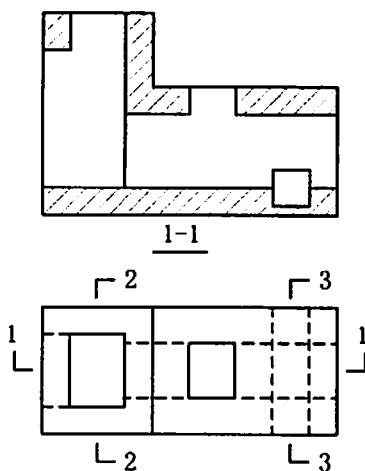
作 1—1 半剖面图。(材料:混凝土)



得 分	评卷人

三、(20分)

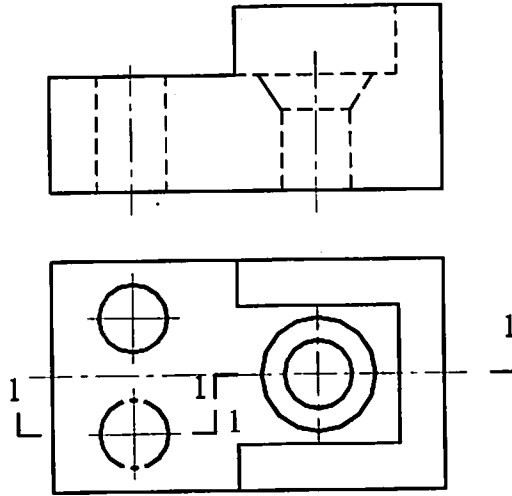
作组合体的 2—2、3—3 剖面图。



得分	评卷人

四、(15分)

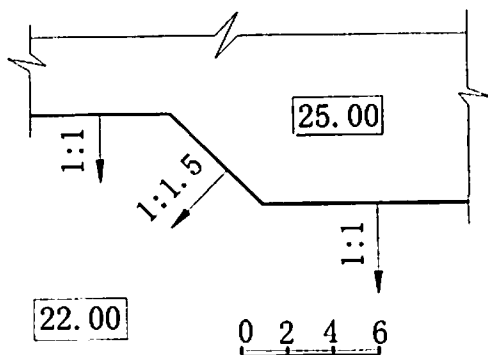
将正视图改为 1—1 剖面图。(材料:金属)



得分	评卷人

五、(20分)

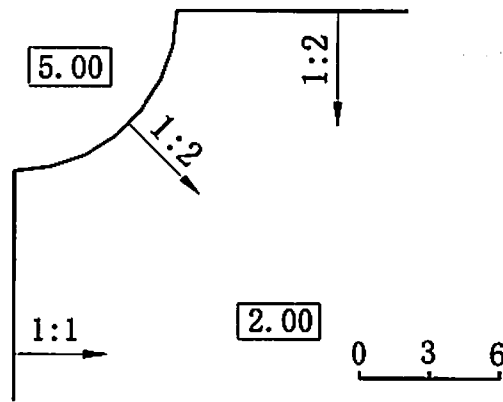
已知平台高程为 25,地面高程为 22,各坡面坡度如图,求作坡面与地面、坡面与坡面之间的交线。



得 分	评卷人

六、(20分)

已知平台高程为 5m, 平台边坡如图所示, 求坡脚线和坡面交线。



试卷代号:2010

中央广播电视大学 2009—2010 学年度第一学期“开放专科”期末考试

水利工程制图(2) 试题答案及评分标准

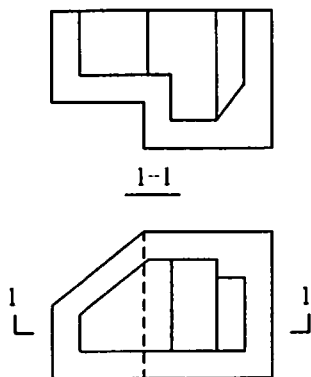
(供参考)

2010 年 1 月

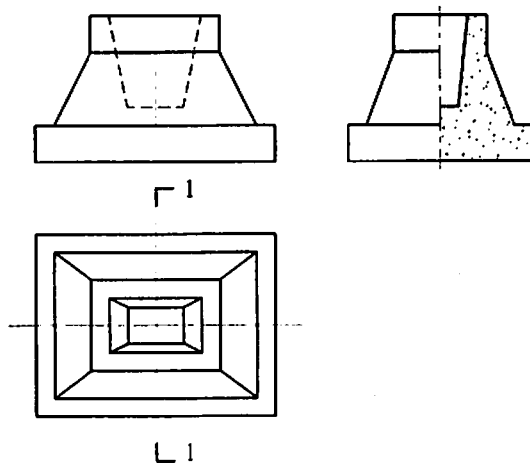
说明:1. 一律用铅笔答题;

2. 要求作图准确,线形分明,图面整洁。

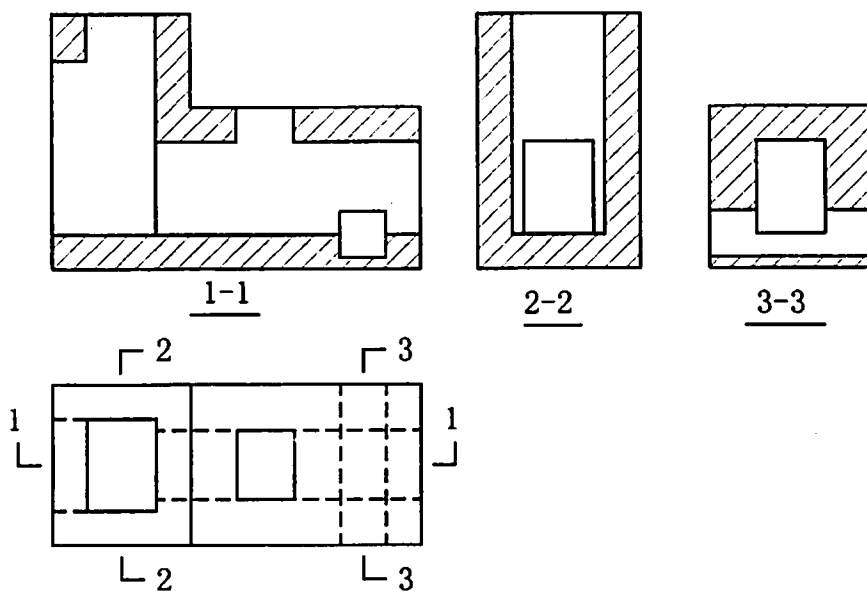
一、补全剖面图中遗漏的线。(10 分)



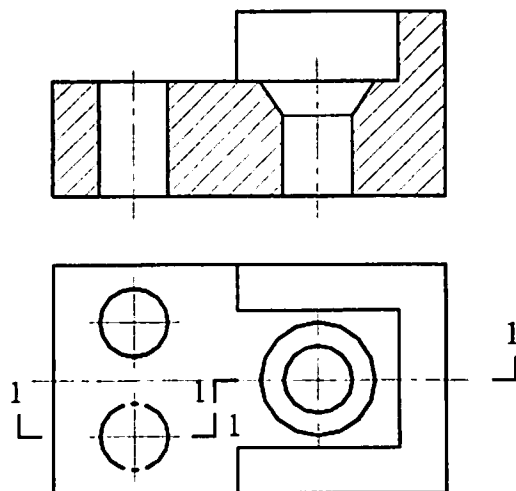
二、作 1—1 半剖面图。(材料:混凝土)(15 分)



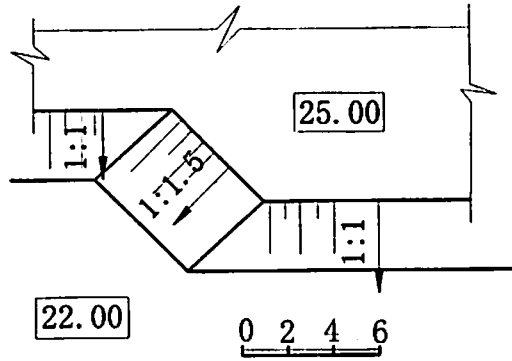
三、作组合体的 2—2、3—3 剖面图。(20 分)



四、将正视图改为 1—1 剖面图。(材料:金属)(15 分)



五、已知平台高程为 25,地面高程为 22,各坡面坡度如图,求作坡面与地面、坡面与坡面之间的交线。(20 分)



六、已知平台高程为 5m,平台边坡如图示,求坡脚线和坡面交线。(20 分)

