

试卷代号:2231

座位号

中央广播电视大学 2009—2010 学年度第一学期“开放专科”期末考试

Visual Basic 程序设计 试题

2010 年 1 月

题号	一	二	三	四	五	总分
分数						

得分	评卷人

一、单项选择题(每小题 2 分,共 30 分)

- 与传统的程序设计语言相比,Visual Basic 最突出的特点是()。
 - 结构化程序设计
 - 程序开发环境
 - 事件驱动编程机制
 - 程序调试技术
- 如果要在文本框中键入字符时,只显示某个字符,如星号(*),应设置文本框的()属性。
 - Caption
 - PasswordChar
 - Text
 - Char
- 工程文件的扩展名是()。
 - .vbp
 - .frm
 - .bas
 - .frx
- 有程序代码如下:


```
Text1.Text = "V B 编程世界"
```

 则 Text1,Text ,和"VB 编程世界"分别代表()。
 - 对象,值,属性
 - 对象,属性,值
 - 对象,方法,属性
 - 属性,对象,值
- 下列赋值语句正确的是()。
 - $B+C = A$
 - $A=B+C$
 - $-B=A$
 - $5=A+B$

6. 当一个工程中含有多个窗体时,其中的启动窗体是()。
- A. 启动 VB 时创建的第一个窗体 B. 第一个添加的窗体
C. 最后一个添加的窗体 D. 在“工程属性”对话框中指定的窗体
7. 保存一个工程文件至少应该保存两个文件,这两个文件分别是()。
- A. 文本文件和工程文件 B. 窗体文件和工程文件
C. 窗体文件和标准模块文件 D. 类模块文件和工程文件
8. Dim A(5,1 To 4)定义的数组包含的元素的个数是()。
- A. 20 B. 24
C. 25 D. 动态变化
9. 在代码编辑器中,如果一条语句太长,无法在一行内写下(不包括注释),要折行书写,可以在行末使用续行字符(),表示下一行是当前行的继续。
- A. 直接回车 B. 一个下划字符(_)
C. 一个空格加一个下划字符(_) D. 一个空格加一个连字符(-)
10. “x 是小于 50 的非负数”,用 VB 表达式表示正确的是()。
- A. $0 \leq x < 50$ B. $0 < = x < 50$
C. $0 < = x \text{ And } x < 50$ D. $0 < = x \text{ Or } x < 50$
11. 确定一个控件在窗体上位置的属性是()。
- A. Width 或 Height B. Width 和 Height
C. Top 或 Left D. Top 和 Left
12. 不属于 VB 数据库引擎的是()。
- A. ODBC B. Jet 引擎
C. BDE D. OLE DB
13. 为了使图像框 Image 中的图形自动适应图像框的大小,则应()。
- A. 将其 Stretch 属性值设置为 True B. 将其 Stretch 属性值设置为 False
C. 将其 AutoSize 属性值设置为 True D. 将其 AutoSize 属性值设置为 False
14. 要向图片框 P1 中加载“d:\hainan\zhiwu.bmp”图像文件,应使用语句()。
- A. Picture1. Picture = " d:\hainan\zhiwu.bmp "
B. Picture1. Picture = LoadPicture("d:\hainan\zhiwu.bmp ")
C. P1. Picture = LoadPicture(d:\hainan\zhiwu.bmp)
D. P1. Picture = LoadPicture("d:\hainan\zhiwu.bmp ")
15. 使用 ADO 对象模型时,使 Recordset 和 Connection 对象建立连接的属性是()。
- A. Open B. Execute
C. CommandType D. ActiveConnection

得 分	评卷人

二、填空题(每小题 2 分,共 20 分)

1. 在 VB 中,事件过程名由_____和_____构成。
2. 表达式 $6+10 \text{ Mod } 4 * 2+1$ 的值是_____。
3. 定时器(Timer)控件可识别的事件是 Timer,发生该事件的时间间隔由定时器的_____属性设置,其单位为_____。
4. Visual Basic 是一种面向对象的程序设计语言,构成对象的三要素是_____。
5. 控件数组的名字由_____属性指定,而数组中的每个元素由_____属性决定。
6. Winsock1.Listen 语句的含义是_____。
7. 若窗体的左上角坐标为(-200,250),右下角坐标为(300,-150),则 X 轴的正向向_____,Y 轴的正向向_____。
8. 使用 ADO 模型时,可通过 ActiveConnection 属性建立_____和_____对象的连接。
9. 过程级变量是指在_____声明的变量,用_____关键字来声明。
10. VB 中参数传递的方式有两种,一种是引用传递参数,另一种是_____参数,引用传递参数方式是将_____传递给 Sub 或 Function 过程。

得 分	评卷人

三、阅读程序题(共 25 分)

阅读下列程序并写出程序运行结果

1. (6 分)

```
Private Sub Form_Click()
    Dim a As Integer
    Static b As Integer
    a = a + 3
    b = b + 5
    Form1.Print "a="; a, "b="; b
End Sub
```

程序运行后连续单击三次窗体,Form1 上的输出结果是:

2. (6分)

```
Function F(a As Integer)
```

```
    Static c
```

```
    b = b + 5
```

```
    c = c + 5
```

```
    F = a + b + c
```

```
End Function
```

```
Private Sub Command1_Click()
```

```
    Dim a As Integer
```

```
    a = 5
```

```
    For i = 1 To 3
```

```
        Print F(a)
```

```
    Next i
```

```
End Sub
```

程序运行后单击命令按钮,窗体上的输出结果是:

3. (6分)

```
Private Sub Form_Click()
```

```
    Dim A(1 To 4) As String
```

```
    Dim c As Integer
```

```
    Dim j As Integer
```

```
    A(1) = "5"
```

```
    A(2) = "10"
```

```
    A(3) = "15"
```

```
    A(4) = "20"
```

```
    c = 1
```

```
    For j = 1 To 4
```

```
        c = c + Val(A(j))
```

```
    Next j
```

```
    Print c
```

```
End Sub
```

程序运行后单击窗体,窗体 Form1 上的结果是:

4. (7分)

```
Private Sub Form_Click()  
    Dim i As Integer, k As Integer  
    k = 1  
    For i = 1 To 4  
        If i > 3 Then  
            k = k + 4  
        End If  
        Exit For  
    Else  
        k = k + 1  
    End If  
    Next i  
    Print i, k  
End Sub
```

程序运行时单击窗体后, Form1 上的输出结果是:

得分	评卷人

四、完善程序题(共 10 分)

1. 在窗体上建立一个驱动器列表框、目录列表框、文件列表框、图片框、文本框。要求程序运行后, 驱动器列表框 Drive1 的默认驱动器设置为 e 盘, 选择 File1 中所列的图片文件 (*.bmp, *.gif 和 *.jpg), 则相应的图片显示在图片框 Picture1 中, 文件的路径显示在文本框中。程序运行结果如图 1 所示。

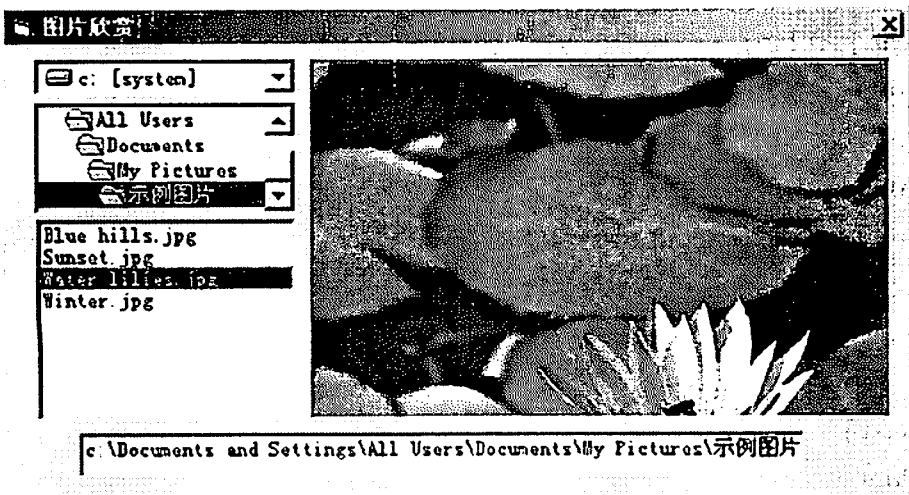


图 1 程序运行界面

程序如下,请补充完整。

```
Private Sub Form_Load()  
    [1]  
    File1.Pattern = "*.bmp;*.gif;*.jpg"  
End Sub  
Private Sub Drive1_change()  
    Dir1.Path = [2]  
    Text1.Text = Drive1.Drive  
End Sub  
Private Sub Dir1_Change()  
    [3]  
    Text1.Text = [4]  
End Sub  
Private Sub File1_click()  
    Picture1.[5] = LoadPicture(File1.Path + "\" + File1.FileName)  
    FileName = File1.Path + "\" + File1.FileName  
    Text1.Text = FileName  
End Sub
```

得分	评卷人

五、编写程序题(共 15 分)

编写一程序,要求单击“开始”按钮(Command1),在列表框(List1)中输出 100~200 之间不能被 3 整除的数,单击清除按钮(Command2),清除文本框中的全部内容。程序运行结果如图 2 所示。

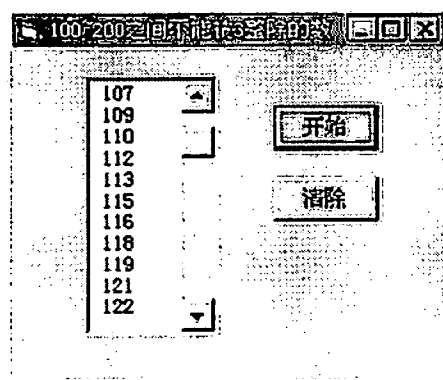


图 2

试卷代号:2231

中央广播电视大学 2009—2010 学年度第一学期“开放专科”期末考试

Visual Basic 程序设计 试题答案及评分标准

(供参考)

2010 年 1 月

一、单项选择题(每小题 2 分,共 30 分)

- | | | | | |
|-------|-------|-------|-------|-------|
| 1. C | 2. B | 3. A | 4. B | 5. B |
| 6. D | 7. B | 8. B | 9. C | 10. C |
| 11. D | 12. C | 13. A | 14. D | 15. D |

二、填空题(每空 2 分,共 20 分)

1. 对象名 事件名
2. 9
3. Interval ms
4. 属性、事件和方法
5. Name Index
6. 使服务程序处于侦听状态
7. 右 上
8. Recordset Connection
9. 过程内部 Dim
10. 按值传递 实参变量的内存地址

三、阅读程序题(共 25 分)

1.

a=3 b=5

a=3 b=10

a=3 b=15

2.

15 20 25

9. 美国的_____学校是校本管理的模式之一,它是由美国州或市政府与一些团体、企业及包括教育工作者、家长、社区领导等在内的个人签订合同、互相承诺的一种办学形式,拥有比普通公立学校更大的自主权。

10. 教育全面质量管理的基本思想之一是要坚持教育质量管理的“三全”原则,其中,“全_____性”是指管理要以教育质量为中心,对教学、后勤等相关各部门都要实施质量管理,控制各种影响教育质量的因素,调动一切积极因素,发挥所有人、财、物的作用。

得 分	评卷人

二、简答题(每题 10 分,共 40 分)

1. 简述我国基础教育改革的特点。
2. 简述当代世界各国基础教育课程内容改革的趋势。
3. 简述拉斯“价值澄清理论”的主要观点及内容。
4. 简要说明学校效能的含义与特征。

得 分	评卷人

三、论述题(每题 15 分,共 30 分)

1. 试结合实际,谈谈你对我国新时期基础教育的培养目标的理解和认识。(可在总述的基础上,重点选取其中的某一目标进行详细论述。)
2. 试结合实际,说明你对瓦根舍因“范例教学”理论的理解和认识。

得 分	评卷人

四、案例分析题(本题 20 分)

【基本要求】

- (1)根据所给的案例材料,运用本课程所学理论进行分析论证。
- (2)要联系实际,说明自己的观点和认识,理论运用要恰当,逻辑阐述要清楚、观点陈述要明确。
- (3)字数不少于 300 字。